

Application Note – Connection of the LLE FLEX 24V SNC and EXC / LLE FLEX 48V SNC and EXC

1. Vorbereitung

1. Preparation



ESD Schutzausrüstung verwenden!

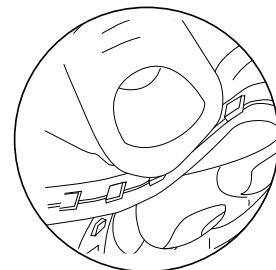
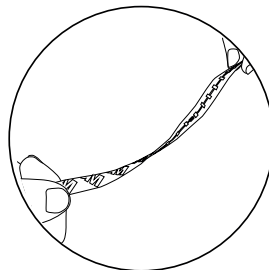
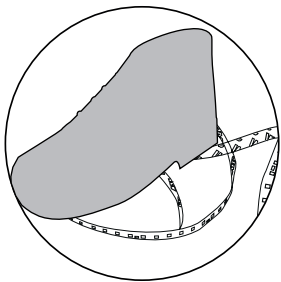
Use ESD safety equipment!

Für Details siehe ESD-Richtlinien: www.tridonic.com

For details see ESD-Guideline on: www.tridonic.com

Die LLE FLEX SNC / EXC darf keinen Zug- und Druckbelastungen ausgesetzt werden. Schäl- und Scherkräfte vermeiden.

Don't expose the LLE FLEX SNC / EXC to tensile or compressive stresses. Prevent shear- or peel forces.



2. Anschluss

2. Connection

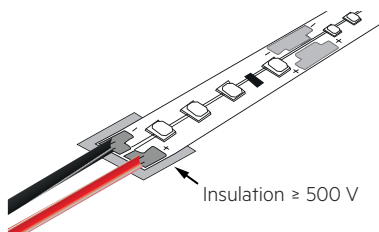
Sicherstellen der Isolation im Anschlussbereich gegenüber leitenden Oberflächen. Nicht übermäßig Lötzinn verwenden, Lötzeit max. 2 s bei max. 275 °C. Die Abisolierlänge der Anschlussleitungen so kurz wie möglich halten.

Eine zusätzliche Isolation mittels Isolationsfolie ≥ 500 V im Anschlussbereich wird empfohlen.

Ensure insulation in the connection area against conductive surfaces. Do not use excessive solder, soldering time max. 2 s at max. 275 °C.

Keep the stripping length of the connecting cables as short as possible.

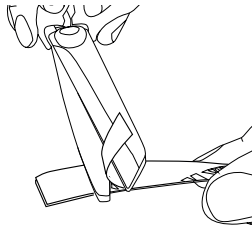
Additional insulation by means of insulation foil ≥ 500 V in the connection area is recommended.



2. b) Anschluss mittels ACL FLEX Connector Plug**2. b) Connection with ACL FLEX Connector Plug**

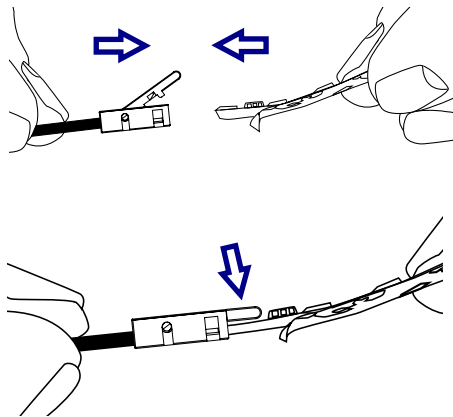
Entfernen des doppelseitigen Klebebandes im Bereich der Kontaktpads (min. 10 mm).

Remove adhesive tape in the area of the connection pads (min. 10 mm).



Das LLE FLEX in den ACL FLEX Connector schieben und mit dem Verschluss verriegeln bis er einrastet.

Slide LLE FLEX into the ACL FLEX Connector and lock it with the latch until it snaps into place.



! Es ist darauf zu achten, dass das LLE FLEX unter die Kontaktfedern des Steckers geschoben wird.

Make sure that the LLE FLEX pushed under the contact springs of the connector.

Um eine ordnungsgemäße Kontaktierung sicher zu stellen, muss das mittlere Kunststoffteil bündig mit den Kontaktpads abschließen.

To ensure proper contacting, the center plastic part must be flush with the contact pads.



! ACL connector und LLE FLEX müssen mit dem vorinstallierten Klebeband auf einen festen Untergrund geklebt werden. Mechanische Belastungen auf die Verbindungsstelle sind nicht zulässig.

ACL connector and LLE FLEX must be glued to a solid surface with the pre-installed adhesive tape. Mechanical loads on the connection point are not permitted.

3. Auftrennen**3. Cutting**

Für das Trennen des LLE FLEX bei Verwendung des Steckers ACL FLEX Connector links oder rechts (je nach Anschlussrichtung) vom Lötpad schneiden (1).

Für das Trennen des LLE FLEX bei manuellem Lötprozess in der Mitte des Löt pads schneiden (2).

Zum Trennen scharfes Werkzeug wie z. B. Elektroniker-Seitenschneider oder eine Schere verwenden.

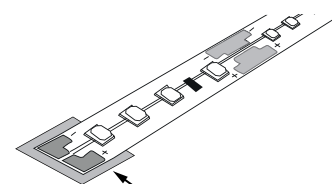
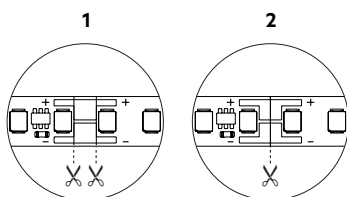
Eine zusätzliche Isolation mittels Isolationsfolie ≥ 500 V am Ende des Tapes wird empfohlen.

To separate the LLE FLEX when using the ACL FLEX connector cut left or right (depending on the connection direction) from the soldering pad (1).

To separate the LLE FLEX when using it for manual soldering cut in the middle of the soldering pad (2).

Use a sharp tool such as an electronic side cutter or scissors.

Additional insulation by means of insulation foil ≥ 500 V at the end of the tape is recommended.



Isolationsfolie ≥ 500 V
Insulation foil ≥ 500 V

! ACL FLEX Connector sind ausschließlich für den linksseitigen Anschluss erhältlich.
ACL FLEX Connector are available for left-side connection only.
(28004985, 28004986, 28004987)