

LED-Lösungen

Industrie

Lichtlösungen für Industrie-Anwendungen



TRIDONIC



Ihre Vorteile

Energie und Kosten sparen durch

- erweiterte Temperaturbereiche
- integrierte Dimm-Funktion
- sehr geringe Standby-Leistungsaufnahme

Ideale Farbwiedergabe, hohe Moduleffizienz, angepasste Beleuchtungsstärken und Lichtfarben

- dank perfekt aufeinander abgestimmten LED-Treiber- und Modul-Systemen

Die integrierte Konstantlichtfunktion sichert eine konstante Lichtstärke über die gesamte Lebensdauer. Extreme Zuverlässigkeit und reduzierter Wartungsaufwand durch

- lange Lebensdauer
- erhöhte Spannungsfestigkeit (Surge/Burst)
- konstante Lichtstärke über die gesamte Lebensdauer

Vielseitige Einsatzmöglichkeiten durch

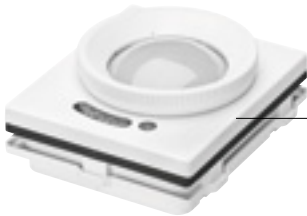
- Anbindung von Sensorik und Lichtmanagementsystemen
- Integration der Komponenten in bestehende Notlichtsysteme

Lichtlösungen für Industrie-Anwendungen

Systemlösungen für Industrie Anwendungen



basicDIM ILD G2
SFI 20 10DPI WH



basicDIM ILD G2 SFI
20 16DPI WH

Auf einen Blick: **basicDIM ILD G2**

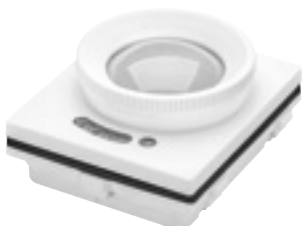
- PIR-Sensoren mit Umgebungslicht- und Bewegungserkennung
- Integrierter DALI-2 kompatibler Applikationscontroller
- Für bis zu 20 DALI-2-Treiber
- ILD G2 unterstützt bis zu 4 Bewegungs-Slave-Sensoren MSensor G3
- Direkter Anschluss an die DALI-Stromquelle
- Einfache Inbetriebnahme und Steuerung über IR-Fernbedienung
- Low-, Mid- und High-Bay-Versionen für unterschiedliche Raumhöhen bis zu 16 Meter
- Ideal für Einzelleuchten und Räume, Flure oder kleinere Flächen



MSensor G3 SFI 30 PIR 10DPI
For mid-bay application

Auf einen Blick: **MSensor G3**

- PIR-Sensor mit Umgebungslicht und Bewegungserkennung
- DALI 2 zertifiziert
- als DALI 2-Eingangsgesät in verschiedene drahtgebundene und drahtlose Lichtmanagementsysteme integrierbar
- Schlankes Gehäuse für den Leuchteinbau
- Mit Schutzart IP66 (Mid-Bay) und IP65 (High-Bay)
- Spannungsversorgung über DALI-Leitung
- Einfache Inbetriebnahme über DALI-Applikationscontroller
- Low-, Mid- und High-Bay-Versionen für unterschiedliche Raumhöhen bis zu 18 Meter
- Für skalierbare DALI-Systeme



MSensor G3 SFI 30 PIR 16DPI
For mid-bay application

Industrie

Lichtlösungen für Industrie-Anwendungen



Zuverlässiges Licht für alle Fälle

Industrielle Umgebungen stellen besondere Anforderungen an die Beleuchtung: Lange Betriebszeiten und anspruchsvolle Atmosphären strapazieren jede Lichtlösung, die Wartung ist oft mit hohem Aufwand verbunden.

Als vollwertiger Ersatz für Fluoreszenz- und HID-Leuchtmittel erfüllt das Tridonic-Sortiment sämtliche Anforderungen der Industriebeleuchtung.

Schwermetallindustrie

Die Schwermetallindustrie ist aufgrund des aufwändigen Produktionsablaufes geprägt durch ihre extremen Umgebungsbedingungen. Mehrfache Abkühlungs- und Erwärmungsschritte im Produktionsverlauf führen daher zu großen Temperaturunterschieden innerhalb der Produktionshalle. Die Leuchten sind ununterbrochen Vibrationen, Stößen, enormen Kräften und einem hohen Schmutzaufkommen ausgesetzt. Eine hohe Zuverlässigkeit ist maßgeblich, um einen Dauerbetrieb zu ermöglichen.

Treiber für Industrie-Anwendungen



Tiefkühlager

Gemäß der HACCP - Richtlinie liegt die vorgeschriebene Mindesttemperatur bei Tiefkühlagern sowie Tiefkühllogistikzentren bei unter -18°C . Abhängig der Produkte liegen die Temperaturen deshalb zwischen -18°C und -30°C . Um Fehlfunktionen von Geräten bei diesen extremen Temperaturen zu vermeiden ist auf eine kälteresistente Ausstattung und auf den Einsatz von tiefkühltauglicher Elektronik sowie der gewissenhaften Platzierung zu achten.

Treiber für Industrie-Anwendungen

Zuverlässig, robust und langlebig

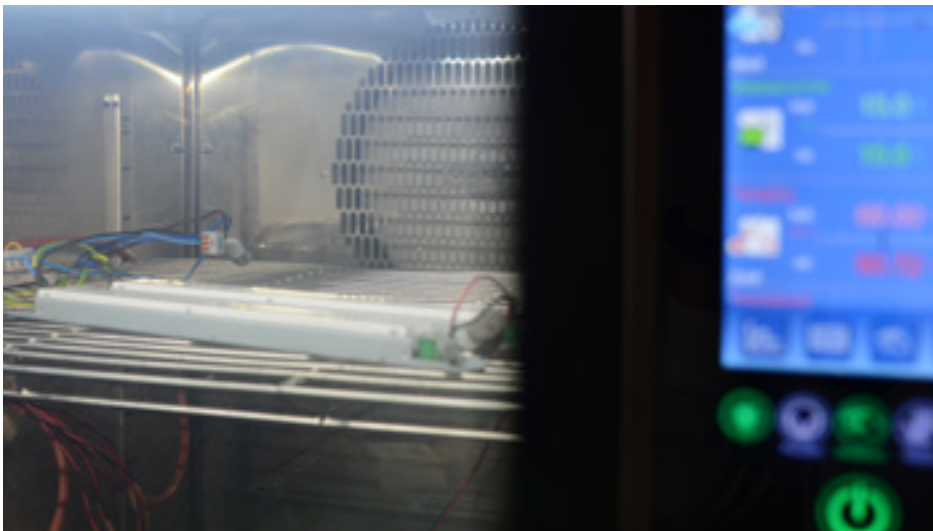
Eigenschaften	Standard Anwendungen (Büro, Supermarkt,...)	Industrielle Anwendungen (Produktionshallen, Industrieanlagen,...)
Typische Umgebungstemperaturen	-10°C...+50°C	-40°C...+70°C
Spannungsfestigkeit (surge/burst)	2 kV	4 kV
Max. Fehlerrate (50.000h, ta=50°C)	10%	2,5%

LED-Treiber von Tridonic für Industrie-Anwendungen wurden so konzipiert, dass die Komponenten weniger belastet werden und somit eine hohe Lebensdauer erreicht wird (thermische Belastung / elektrische Spitzenspannung). Zusätzlich wird das Schaltdesign mit erhöhten Vibrationsstärken getestet, die die härteren Einsatzbedingungen in industriellen Anwendungen abbilden.



Die Teststation in Dornbirn ist optimiert für härteste Bedingungen

- Umgebungstemperaturen von bis zu -40 °C und bis zu +80 °C
- 4kV Transientenschutz
- 4-fach höhere Lebensdauer und 4-mal niedrigere Fehlerrate als Standardgeräte (bei 50.000h, Ta 50 °C)
- Erweiterte Stoß- und Vibrationstests nach EN 60068



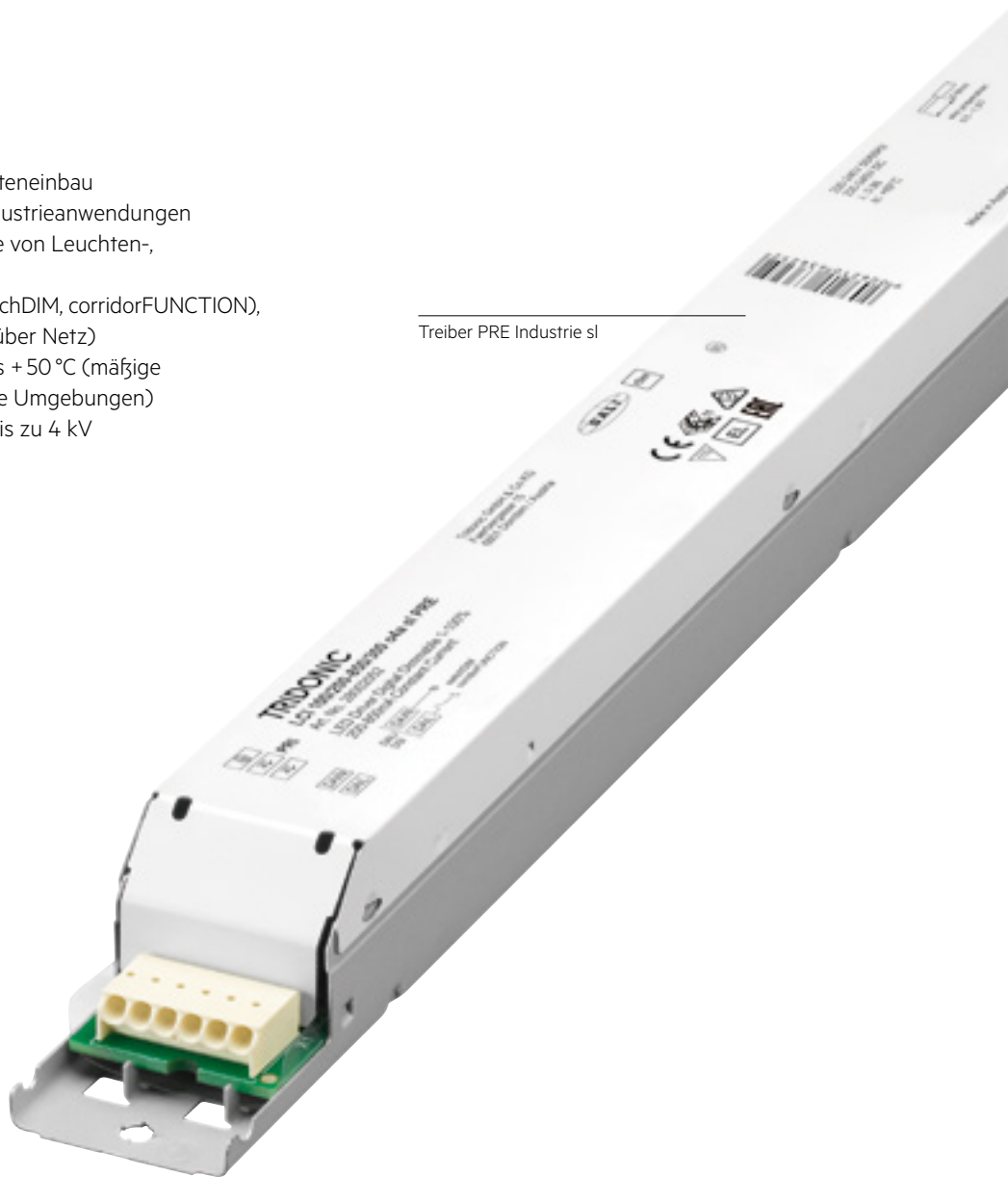
Prüfstation für Umgebungstemperatur in Dornbirn (Österreich)

Treiber premium (PRE) Industrie

Auf einen Blick:

Treiber premium (PRE) Industrie

- Konstantstrom-LED-Treiber für den Leuchteneinbau
- Für Linear- und Flächenbeleuchtung in Industrieanwendungen
- lumDATA zur Speicherung und Weitergabe von Leuchten-, Energie und Diagnosedaten
- Schnittstellen: one4all (DALI DT 6, DSI, switchDIM, corridorFUNCTION), ready2mains (Konfigurieren und Dimmen über Netz)
- Erweiterter Temperaturbereich von – 25 bis + 50 °C (mäjjige Umgebungen) und – 40 °C bis + 70 °C (raue Umgebungen)
- Spannungsspitzenaugglich (Burst/Surge) bis zu 4 kV
- Dimmbereich 1–100 %
- 5 bzw. 8 Jahre Garantie
- Sehr lange Lebensdauer von 100.000 h



Treiber PRE Industrie sl

Treiber premium (PRE) | Linear

Typ	Ausgangsstrombereich (mA)	Ausgangsleistung (W)	max. Ausgangsspannung* (V)	Eingangsspannung (V)	Größe (mm)	Garantie (Jahre)	Umgebungstemperaturbereich (°C)	Art.-Nr.
premium (PRE) Industrie in rauen Umgebungen								
LCI 100/200-850/300 o4a sl PRE	200–850	100	80–300	220–240	360 x 30 x 28	8	– 40 bis + 70	28002052
LCI 150/325-1050/300 o4a sl PRE	325–1.050	150	80–300	220–240	360 x 30 x 28	8	– 40 bis + 70	28002053
premium (PRE) Industrie in moderater Umgebungen								
LCI 150/325-1050/300 o4a sl PRE mod	325–1.050	150	80–300	220–240	360 x 30 x 28	5	– 25 bis + 50	28002054

Weitere Details finden Sie in unserem Datenblatt

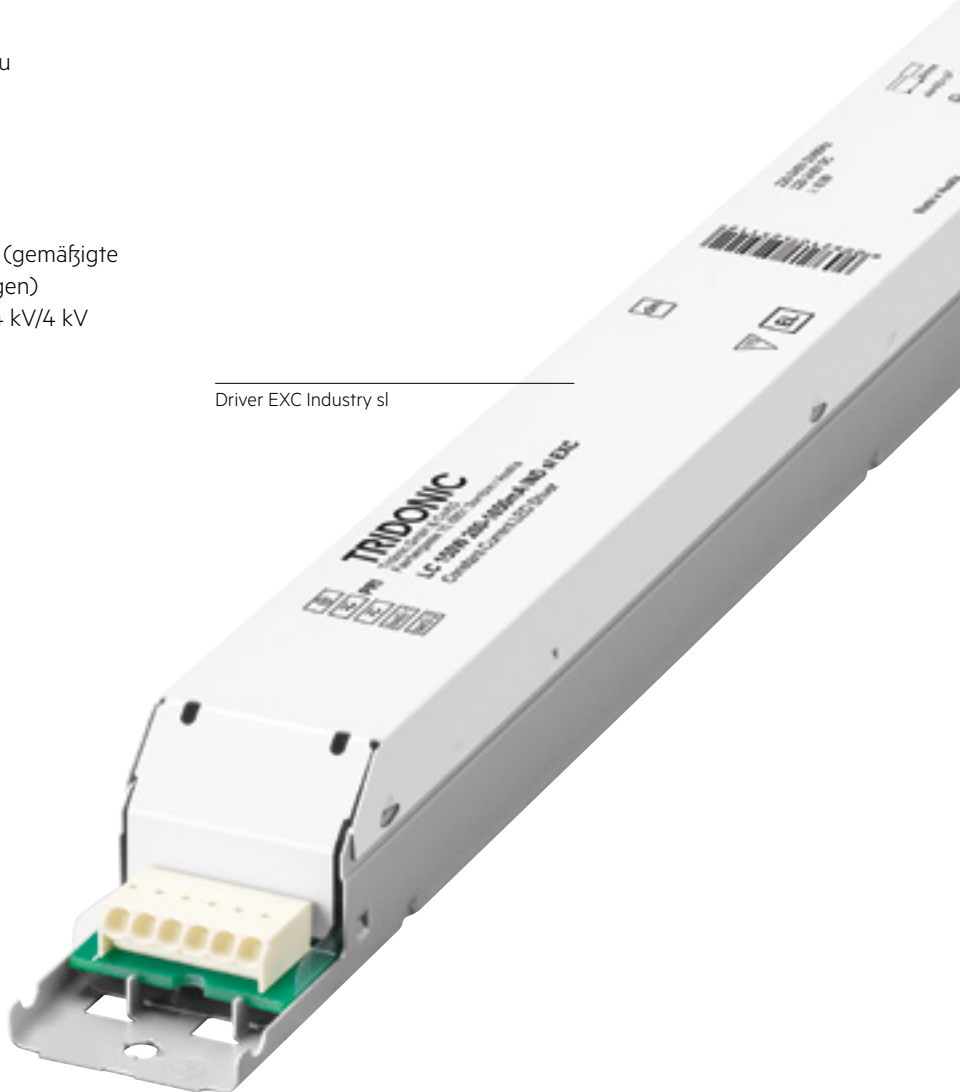
Treiber excite (EXC) Industrie

Auf einen Blick:

Treiber excite (EXC) Industrie

- Konstantstrom-LED-Treiber für den Leuchteneinbau
- Für lineare Hallenreflektorleuchten
- ready2mains-Technologie: Konfiguration und Dimmen über die Netzleitung
- 5- oder 8-Jahres-Garantie
- Lebensdauer von 100.000 oder 200.000 h
- Erweiterter Temperaturbereich von - 25 bis + 60 °C (gemäßigte Umgebungen) und -40 bis +70 °C (raue Umgebungen)
- Erhöhte Durchschlagsfestigkeit (Surge/Burst) von 4 kV/4 kV
- Einstellbarer Strom von 200 - 1.050 mA
- Schutzart IP20

Driver EXC Industry sl



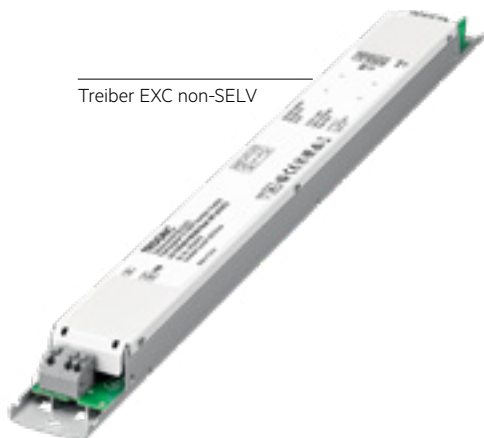
Treiber excite (EXC) | Linear

Typ	Ausgangsstrombereich (mA)	max. Ausgangsleistung (W)	max. Ausgangsspannung* (V)	Eingangsspannung (V)	Größe (mm)	Umgebungstemperaturbereich (°C)	Art.-Nr.
Excite (EXC) Industrie für raue Umgebungen							
LC 150W 200-1050mA IND sl EXC	200 – 1.050	150	300	220-240	360 x 30 x 28	-40 to + 70	28000691
Excite (EXC) Industrie für moderate Umgebungen							
LC 150W 200-1050mA sl EXC	200 – 1.050	150	300	220-240	360 x 30 x 28	-25 to + 60	28001698

*Abhängig von der aktuell gewählten Leistung. Weitere Details finden Sie im Datenblatt.

Treiber EXC Industrie mit NFC Interface

Treiber EXC non-SELV



Auf einen Blick:

Treiber EXC Industry mit NFC

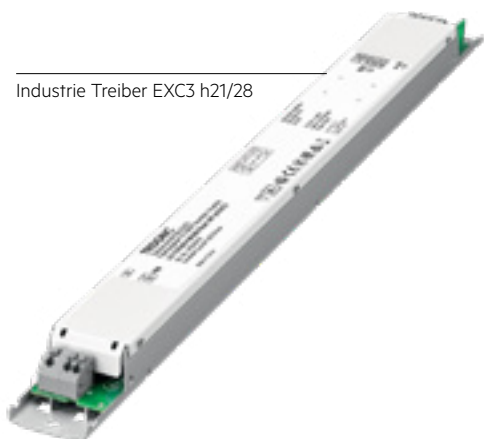
- Konstantstrom-Einbau-LED-Treiber, besonders geeignet für industrielle Anwendungen in rauen Umgebungen mit hohen Umgebungstemperaturen, wie z. B. in Kühlhäusern oder Fabriken
- Einstellbarer Ausgangsstrom zwischen 100 und 700 mA
- Nominelle Lebensdauer bis zu 100.000 h
- Erweiterter Temperaturbereich von - 25 bis + 60 °C (gemäßigte Umgebungen) und -40 bis +80 °C (raue Umgebungen)
- Erhöhte Durchschlagsfestigkeit (Surge/Burst) von 4 kV/4 kV
- Einstellbarer Ausgangsstrom (I-SELECT 2-Widerstand oder NFC)
- Schutzart IP20
- 8 Jahre Garantie

Treiber excite (EXC3) | Linear | Fixed-Output Industrie | mit NFC

Typ	Ausgangsstrombereich (mA)	Ausgangsleistung (W)	max. Ausgangsspannung* (V)	Eingangsspannung (V)	Größe (mm)	Art.-Nr.
LCI 75W/100-700 mA 250V flexC NF Ip EXC3	100 – 700	75	250	220-240	360 x 30 x 21	87500919
LCI 105W/250-1050 mA 300V flexC NF Ip EXC3	250 – 1.050	105	300	220-240	360 x 30 x 21	87500920

Weitere Details finden Sie in unserem Datenblatt

Industrie Treiber EXC3 h21/28



Auf einen Blick:

Treiber EXC h21/28 Industrie mit NFC

- Wirkungsgrad bis 96 %
- Großes Betriebsfenster: 250 bis 1.200 mA
- Ströme flexibel einstellbar über NFC
- Großer Temperaturbereich: -40 °C – 80 °C
- 220-Watt-Version für Leuchten mit sehr hohem Lumen-Output bis 30.000 lm
- Hervorragende Leistung bei hohen Temperaturen
- Lebensdauer bis zu 90.000 Stunden (bei ta = 70 °C)

Treiber excite (EXC3) | Linear | Fixed-Output Industrie | mit NFC

Typ	Ausgangsstrombereich (mA)	Ausgangsleistung (W)	max. Ausgangsspannung* (V)	Eingangsspannung (V)	Größe (mm)	Art.-Nr.
LCI 75W/250-500 mA 230V flexC NF h21 EXC3	250-500	75	230	220-240	360 x 30 x 21	28003510
LCI 105W/350-600 mA 230V flexC NF h21 EXC3	350-600	105	230	220-240	360 x 30 x 21	28003511
LCI 150W/500-850 mA 230V flexC NF h28 EXC3	500 – 850	150	230	220-240	360 x 30 x 28	28003512
LCI 220W/800-1200 mA 230V flexC NF h28 EXC3	800 – 1.200	220	230	220-240	360 x 30 x 28	28003513

Weitere Details finden Sie in unserem Datenblatt

smartSWITCH 12DP

Schaltensensoren für industrielle Anwendungen



smartSWITCH HF 12DP MB f



smartSWITCH HF 12DP MB S f

Sensor smartSWITCH HF 12DP MB

Der Sensor für den Leuchteinbau vereint Tageslicht- und Bewegungsdetektion in zwei extra schlanken Gehäusevarianten mit unterschiedlichen Fixierungspunkten. Er ist vor allem für Industrieanwendungen und hohe Höhen ideal. Bewegungen werden dank der Hochfrequenz-Technologie sogar durch Glas und Kunststoff problemlos erkannt. Über neun DIP-Schalter in den Sensoren können neben dem Erfassungsbereich auch ein Schwellenwert für das Umgebungslicht sowie die Verzögerungszeit vor dem Ausschalten eingestellt werden. Die Bright-Out-Funktion verhindert, dass die Beleuchtung bei ausreichendem Tageslicht ausgeschaltet wird.

Auf einen Blick:

smartSWITCH 12DP

- Tageslicht- und Bewegungssensor
- Installationshöhe bis 12 m
- Temperaturbereich von -20 bis +70 °C
- Einstellbarer Erfassungsbereich (100 bis 10 %)
- Bright-Out-Funktion und Unterstützung der corridorFUNCTION

smartSWITCH 12DP

Typ	Größe (mm)	Art.-Nr.
smartSWITCH HF 12DP MB f	70 x 36,5 x 24,5	28003498
smartSWITCH HF 12DP MB S f	58 x 52 x 24,5	28003499

Weitere Details finden Sie in unserem Datenblatt



Modul LLE high robust excite (EXC)

Auf einen Blick:

Modul LLE 24 mm EXC

- Effizienz bis 154 lm/W
- Erweiterter Temperaturbereich in Kombination mit Industrie-Treibern
- Perfekte Lichthomogenität bei Aneinanderreihung mehrerer LED-Module
- Lange Lebensdauer bis 100.000 Stunden
- 8 Jahre Garantie



Modul LLE 24x280 mm EXC

Modul LLE high robust excite (EXC)

Typ	Farbtemperatur (K)	CRI	Typ. Lichtstrom ¹⁾ Betriebsmodus (lm)		Typ. Leistungsaufnahme ¹⁾ Betriebsmodus (W)		Moduleffizienz (lm/W) (Tp=65 °C)		Größe (mm)	Art.-Nr.
			High Efficiency	High Output	High Efficiency	High Output	High Efficiency	High Output		
LLE 24x280mm 2000lm 830 EXC	3.000	> 80	2.230	2.900	15,9	23,9	140	121	24x280	89602077
LLE 24x280mm 2000lm 840 EXC	4.000	> 80	2.240	2.940	15,9	23,9	141	123	24x280	89602078
LLE 24x280mm 2000lm 850 EXC	5.000	> 80	2.240	2.940	15,9	23,9	141	123	24x280	89602079
LLE 24x280mm 2000lm 865 EXC	6.500	> 80	2.240	2.940	15,9	23,9	141	123	24x280	89602080
LLE 24x560mm 4000lm 830 EXC	3.000	> 80	4.460	5.800	31,8	47,8	140	140	24x560	89603034
LLE 24x560mm 4000lm 840 EXC	4.000	> 80	4.480	5.880	31,8	47,8	141	141	24x560	89603035
LLE 24x560mm 4000lm 850 EXC	5.000	> 80	4.480	5.880	31,8	47,8	141	141	24x560	89603036
LLE 24x560mm 4000lm 865 EXC	6.500	> 80	4.480	5.880	31,8	47,8	141	141	24x560	89603037

¹⁾ Toleranzbereich elektrische und lichttechnische Daten: ±10%

Weltweit präsent

AUSTRALIEN

Tridonic Australia Pty Ltd
2/7 Millner Ave
Horsley Park, NSW 2175
Australien
T +61 2 9832 6600
F +61 2 9832 6688
www.tridonic.com
infoau@tridonic.com

CHINA

Tridonic (Shanghai) Co., Ltd.
(Headquarters)
Room 602, Building B
Zhongshan International Plaza
No. 789 Tianshan Road
Shanghai, 200335, China
T +86 21 52400 599
F +86 21 52400 230
www.tridonic.com
china@tridonic.com

Tridonic (Shanghai) Co., Ltd.
Beijing Branch
Room 1207, No. 3, Yard 1
Tian Xin Street,
Fang Shan District
Beijing, 102446, China
T +86 10 6522 6163
F +86 10 6522 7003
www.tridonic.com
china@tridonic.com

Tridonic (Shanghai) Co., Ltd.
Guangzhou Branch
Room 505, R & F Profit Plaza
76 Huangpu Xi Road, Tianhe District
Guangzhou, 510623, China
T +86 20 3839 2483
F +86 20 3839 2482
www.tridonic.com
china@tridonic.com

DEUTSCHLAND

Tridonic Deutschland GmbH
Edisonallee 1
89231 Neu-Ulm
Deutschland
T +49 731 176629-0
F +49 731 176629-15
www.tridonic.de
vertrieb.deutschland@tridonic.com

FRANKREICH

Tridonic France SARL
8 Rue de Bruxelles
ZI Krafft
67150 Erstein, Frankreich
T +33 3 88 59 62 70
F +33 3 88 59 62 75
www.tridonic.fr
info.france@tridonic.com

GROSSBRITANNIEN

Tridonic UK Limited
Unit 5 Cherrywood
Chineham Business Park
Stag Oak Lane, Chineham
RG24 8WF Basingstoke
Hampshire
United Kingdom
T +44 1256 374300
www.tridonic.com
enquiries.uk@tridonic.com

ITALIEN

Tridonic Italia srl
Via G. Savelli, 86
35129 Padova
Italien
T +39 049 89 45 127
www.tridonic.it
vendite.italia@tridonic.com

KOREA

Tridonic Korea LLC
Mark Kim
#808 HanHwa BizMetro II
551-24 Yangcheon-ro
Gangseo-gu Seoul
Republic of Korea (South)
T +82 10 9922 3878
www.tridonic.kr
mark.kim@tridonic.com

MALAYSIA

Tridonic Malaysia Sdn Bhd
V03-10-01 Designer Office,
Lingkar SV,
Sunway Velocity, Cheras
55100 Kuala Lumpur
Malaysia
T +60 3 2733 6484
T +60 3 2733 6485
www.tridonic.com
asean@tridonic.com

MITTLERER OSTEN

Tridonic Middle East (FZE)
Warehouse LB 4 Blue Shed Area,
JAFZA North, Jebel Ali
P.O. Box 17972
Dubai, United Arab Emirates
T +971 4 8833 664
F +971 4 8833 665
www.tridonic.ae
sales.middleeast@tridonic.com

NEUSEELAND

Tridonic Neuseeland
PO Box 71134, Rosebank
Auckland 1348
27 Jomac Place, Avondale
Auckland 1026
T +64 9820 1119
F +64 9820 4471
www.tridonic.com
sales@tridonic.co.nz

ÖSTERREICH

Tridonic GmbH & Co KG
(Zentrale)
Färbergasse 15
6851 Dornbirn, Österreich
T +43 5572 395-0
F +43 5572 20176
www.tridonic.com
sales@tridonic.com

Tridonic GmbH & Co KG
Vertrieb Österreich
Archenweg 58
6022 Innsbruck, Österreich
T +43 512 3321 554
F +43 512 3321 995554
www.tridonic.com
vertrieb.austria@tridonic.com

POLEN

Tridonic Rep. Office Poland
Polen
www.tridonic.pl
marek.michalski@tridonic.com

PORTUGAL

Tridonic Portugal, Unipessoal Lda.
Rotunda Engenheiro
Edgar Cardoso, 23, piso 8
Vila Nova de Gaia 4400-676
Portugal
T +351 938 448 467
www.tridonic.com
ventas@tridonic.com

SCHWEIZ

Tridonic AG
Obere Allmeind 2
8755 Ennenda
Schweiz
T +41 55 645 4747
www.tridonic.ch
vertrieb.schweiz@tridonic.com

SINGAPUR

Tridonic S. E. A. Pte Ltd
158 Kallang Way
#06-02
349245 Singapore
Singapore
T +65 6749 9071
F +65 6293 3700
www.tridonic.com
asean@tridonic.com

SPANIEN

Tridonic Iberia, S.L.
Calle Carpinteros nº 8, 2a
28670 Villaviciosa de Odón
Spanien
T +34 916 162 095
www.tridonic.es
ventas@tridonic.com

SÜDAFRIKA

Tridonic SA (Pty) Ltd
Unit A7, Centurion Business Park
Cnr. Bosmansdam Road &
Democracy Way
Milnerston, SA, 7441
Südafrika
T +27 21 110 5687
www.tridonic.com
info@tridonic.com

TÜRKEI

Tridonic Aydınlatma TIC.LTD. ŞTİ.
Kemankeş Mah., Necatibey cad.
Akçe Sok., Akçe Han 10
34420 Karaköy / Beyoğlu
Istanbul, Türkei
T +90 212 244 78 05
F +90 212 244 78 06
www.tridonic.com
satis@tridonic.com

USA

Tridonic Inc. USA
3300 Route 9W
Highland, NY 12528
USA
www.tridonic.us
sales.us@tridonic.com

Hauptsitz

Tridonic GmbH & Co KG
Färbergasse 15 | 6851 Dornbirn, Austria
T +43 5572 395-0 | F +43 5572 20176
www.tridonic.com | sales@tridonic.com

Light you want to follow.

