

접수번호 : 20-064881-01-1
(Receipt No.)



안전인증서

Safety Certificate

안전인증번호 : SU11480-20004
(Certificate No.)

제조사/수입업자명 : TridonicAtco (Shenzhen) Co., Ltd
(Manufacturer/importer)

주소 : 1-2F, Block6, Building A3, No.130, Park 3 Silicon Valley Power Ind., Si Li Road, Ku Keng Community, Guanlan Street, Long Hua District, Shenzhen, P.R.China
(Address)

제품명 : 조명기구용컨버터(LED용)
(Product) : (Electronic controlgear)

기본모델명 : LC 14/350/42 fixC SR ADV2
(Basic Model)

파생모델명 : See the attachment 2
(Series Model)

정격/안전기준상의 모델구분 : AC 220-240 V, 50/60 Hz, 17.0 W
(Rating) : (output: Max. DC 60 V, 350 mA)

시험기준 : KC61347-1(2015-09), KC61347-2-13(2015-09)
(Standard)

본 인증서는 제조국명 : 중국
제조사명 : TridonicAtco (Shenzhen) Co., Ltd
제조공장의 주소 : 1-2F, Block6, Building A3, No.130, Park 3 Silicon Valley Power Ind., Si Li Road, Ku Keng Community, Guanlan Street, Long Hua District, Shenzhen, P.R.China
의 제품에만 해당함

「전기용품 및 생활용품 안전관리법 시행규칙」 제9조제2항, 제4항, 제10조제2항 또는 제15조제2항에 따라 안전인증서를 발급합니다.

We Issue This Safety Certificate for the above appliances in accordance with the Article 9(2),9(4),10(2) or 15(2) of the Enforcement Rule of the Electrical Appliances and Consumer Products Safety Control Act.

2020 년 10 월 27 일
Year month day

한국산업기술시험원장

KOREA TESTING LABORATORY



* 이 인증서는 「전기용품 및 생활용품 안전관리법 시행규칙」에 따른 제품의 안전성 확인에 한정된 것이며, 그 밖의 다른 법률이 적용되는 제품의 경우에는 해당 법률에 따라 추가로 인증·허가 등을 받아야 합니다.

첨부서류	1. 전기용품의 안전관리부품 및 재질목록(List of Critical Components) 2. 기본모델·파생모델의 내용 (Descriptions of the basic and series model) 3. 안전인증의 변경 현황 (Revisions Status)
------	---

□ 첨부 2 : 기본모델 · 파생모델의 내용
Description of the basic and series model

파생모델명 Derivative model	기본모델과의 차이점 Differences between the basic and derivative model(s)
LC 14/350/42 fixC SC ADV2	Product Design
LC 13/300/42 fixC SC ADV2	Rated input power (15.0 W, 0.07 A), I_{rated} (300 mA), P_{rated} (12.6 W) and Product Design
LC 10/250/42 fixC SC ADV2	Rated input power (12.2 W, 0.06 A), I_{rated} (250 mA), P_{rated} (10.5 W), t_c (70 °C) and Product Design
LC 8/200/42 fixC SC ADV2	Rated input power (9.8 W, 0.045 A), I_{rated} (200 mA), P_{rated} (8.4 W), t_c (65 °C) and Product Design
LC 7/180/42 fixC SC ADV2	Rated input power (8.8 W, 0.04 A), I_{rated} (180 mA), P_{rated} (7.6 W), t_c (65 °C) and Product Design
LC 13/300/42 fixC SR ADV2	Rated input power (15.0 W, 0.07 A), I_{rated} (300 mA) and P_{rated} (12.6 W)
LC 10/250/42 fixC SR ADV2	Rated input power (12.2 W, 0.06 A), I_{rated} (250 mA), P_{rated} (10.5 W) and t_c (70 °C)
LC 8/200/42 fixC SR ADV2	Rated input power (9.8 W, 0.045 A), I_{rated} (200 mA), P_{rated} (8.4 W) and t_c (65 °C)
LC 7/180/42 fixC SR ADV2	Rated input power (8.8 W, 0.04 A), I_{rated} (180 mA), P_{rated} (7.6 W) and t_c (65 °C)

제품특기사항 및 시험조건
Remarks & Test conditions

1. Review Report No.: 20-064881-01-2

2. Product Description

- Rated input: AC 220-240 V, 50/60 Hz, 17.0 W, 0.08 A
- Rated output current (I_{rated}): 350 mA
- Rated output power (P_{rated}): 14.7 W
- Maximum output voltage (U-OUT): DC 60 V
- Power factor(λ) : 0.95
- tc: 75 °C, ta: -20 °C ~ +50 °C
- IP rating: IP20
- Type of protection: Class II
- Thermally protection: 110 °C
- Constant current type
- Independent, SELV controlgear

- 본 제품의 검토내용에 관하여 의문사항이 있으시면 아래 연락처로 문의하시기 바랍니다.
검토 담당자 / 연락처 : BK 전략본부 인증관리센터 이 용노 / (02)860-1423
- If you have any question on product review, please contact the person below :*
Job holder: BK Strategy Division Certification Management Center, Y.R.LEE/+82 2 8601-423

FP511-05

첨부 3 : 안전인증의 변경 현황
Revisions Status

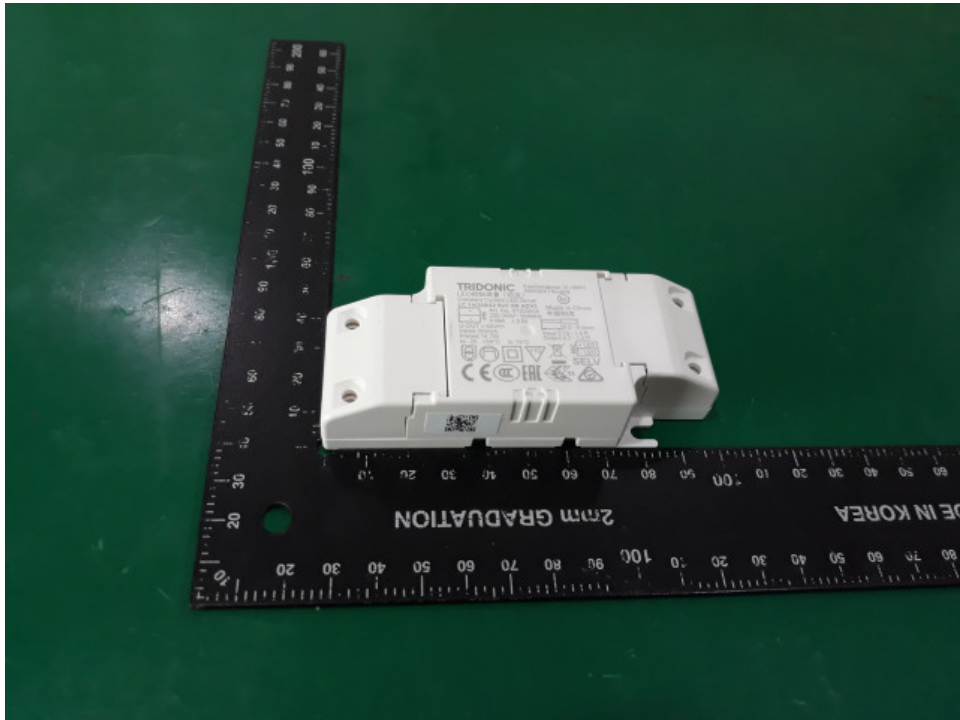
변경발급 내용
Contents of Certificate Revisions

Not applicable

FP511-06

첨부 : 제품사진
Photographs

<사진 1>



<사진 2>

