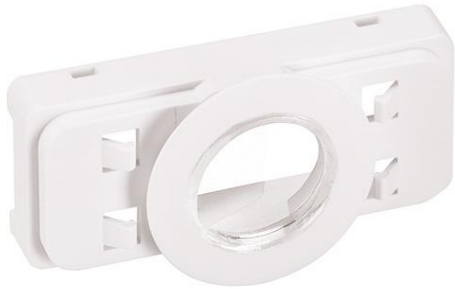


### 5DPI 14f Mounting Kit

Kompaktes Steuermodul mit Umgebungslicht- und Bewegungssensor



#### Produktbeschreibung

- \_ Montagerahmen für alle Sensoren 5DP 14f zur direkten Befestigung im Leuchtgehäuse
- \_ Shutter zur Verhinderung von Anwesenheitserkennung in einer Richtung
- \_ Glühdrahttest nach EN 61347-1 mit 750 °C bestanden

#### Website

<http://www.tridonic.com/28001558>



**5DPI 14f Mounting Kit**

Kompaktes Steuermodul mit Umgebungslicht- und Bewegungssensor

**Bestelldaten**

Typ	Artikelnummer	Verpackung Karton	Gewicht pro Stk.
5DPI 14f mounting kit	28001558	100 Stk.	0,004 kg
5DPI 14f mounting kit black	28001575	100 Stk.	0,004 kg